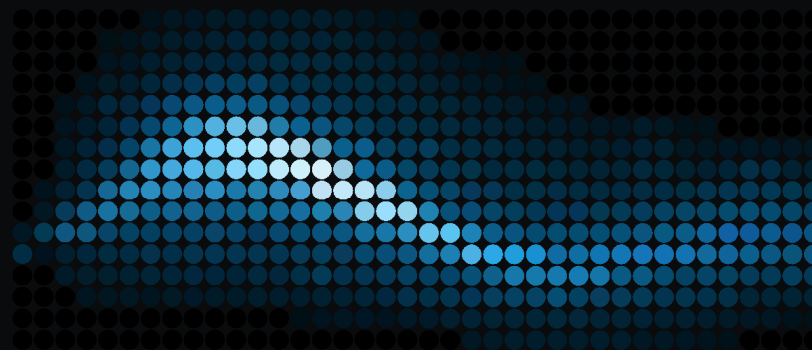
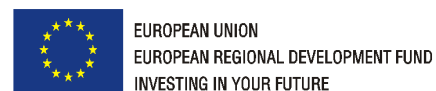


REGIONAL CENTRE OF ADVANCED TECHNOLOGIES AND MATERIALS

Regionální centrum pokročilých technologií a materiálů



Horizont 2020





Tři pilíře

Vynikající
věda

31,73%

Vedoucí
postavení
průmyslu

22,09%

Společenské
výzvy

38,53%

- Věda se společností a pro společnost - 0,6%
- Šíření excellence a podpora účasti – 1,06%
- Evropský inovační a technologický institut (EIT) - 3,52%
- Nejaderné přímé akce Společného výzkumného centra (JRC) - 2,47%



	% z celkového rozpočtu	mil. €
1. Vynikající věda	31,73	24 441
• Evropská výzkumná rada	17	13 095
• Budoucí a vznikající technologie	3,50	2 696
• Akce Marie Skłodowska-Curie	8	6 162
• Evropské výzkumné infrastruktury	3,23	2 488



Vedoucí postavení průmyslu



	% z celkového rozpočtu	mil. €
2. Vedoucí postavení průmyslu	22.09	17 016
• Průlomové a průmyslové technologie	17,60	13 557
• Přístup k rizikovému financování	3,69	2 842
• Inovace v malých a středních podnicích	0,80	616



	% z celkového rozpočtu	mil. €
3. Společenské výzvy	38,53	29 679
• Zdraví, demografické změny a životní pohoda	9,70	7 472
• Potravinové zabezpečení, udržitelné zemědělství, mořský výzkum a bioekonomika	5	3 851
• Zajištěná, čistá a účinná energie	7,70	5 931
• Inteligentní, ekologická a integrovaná doprava	8.,	6 339
• Ochrana klimatu, životní prostředí, účinné využívání zdrojů a suroviny	4	3 081
• Evropa v měnícím se světě – inkluzivní, inovativní a reflektivní společnosti	1,70	1 309
• Bezpečné společnosti: ochrana svobody a bezpečnosti Evropy a jejích občanů	2,20	1 695



- Evropská výzkumná rada
 - podpora špičkového badatelského výzkumu
 - originální myšlenky, novátorské výzkumné projekty, které si kladou za cíl překročit stávající hranice poznání v jednotlivých oborech
- Budoucí a vznikající technologie (FET)
 - multioborový výzkum zaměřený jak na excelenci ve vědě a technologiích, tak na vznik nových přístupů a interakci napříč obory



- Akce Marie Skłodowska-Curie
 - rozvoj lidských zdrojů ve vědě a výzkumu
 - posílení mobility – podmínka mezinárodní mobility,
 - podpora vzdělávání a profesního růstu výzkumných pracovníků
- Výzkumné infrastruktury
 - budování výzkumných infrastruktur světové úrovně
 - open access pro ostatní uživatele
 - silná spolupráce s průmyslem
 - cestovní mapy infrastruktur



- Průlomové a průmyslové technologie
 - informační a komunikační technologie
 - nanotechnologie
 - pokročilé materiály
 - biotechnologie
 - pokročilá výroba a zpracování
 - vesmírné aplikace



- Informační a komunikační technologie
 - nové generace součástek a systémů
 - budoucí internet: infrastruktury, technologie a služby
 - technologie pro digitální obsah a správu informací: ICT pro digitální obsah a kreativitu.
 - pokročilá rozhraní a robotika
 - mikro- a nanoelektronika a fotonika



- Nanotechnologie a pokročilé materiály
 - odstraňování bariér mezi nanotechnologickým výzkumem a trhem
 - nanotechnologie a pokročilé materiály pro účinnější léčebnou péči
 - nanotechnologie a pokročilé materiály pro nízkouhlíkové technologie a energetickou účinnost



- Nanotechnologie a pokročilé materiály
 - využívání mezioborového potenciálu nanotechnologií a pokročilých materiálů pro posílení konkurenceschopnosti a udržitelného rozvoje
 - bezpečnost nanotechnologických aplikací a podpora jejich regulace
 - podpora řízení, standardizace a infrastrukturních opatření pro nanotechnologie, pokročilé materiály a pokročilé postupy výroby a zpracování



- Biotechnologie
 - posílení průlomových biotechnologií jako základu příštích inovací
 - průmyslové procesy založené na biotechnologiích
 - inovační a konkurenceschopné platformové technologie



- Pokročilá výroba a zpracování
 - technologie pro továrny budoucnosti (FoF – Factories of the Future)
 - technologie umožňující výstavbu energeticky účinných budov (EeB – Energy-efficient Buildings)
 - udržitelné a nízkouhlíkové technologie v energeticky náročných zpracovatelských odvětvích (SPIRE – Sustainable Process Industries through Resource and Energy Efficiency)



- Vesmírné aplikace
 - GALILEO
 - Pozorování země
 - PROTEC
 - COMPET
 - Malé a střední podniky



- Snaha zapojit průmysl do evropských projektů výzkumu, vývoje a inovací
- Dluhové financování (Debt facility)
 - půjčky a záruky pro investice do VaVa
 - úvěrové záruky pro MSP
- Kapitálové financování (Equity facility)
 - počáteční financování pro inovativní podniky
 - pilotní nástroj pro transfer technologií



- Nástroj pro MSP
 - možnost MSP účastnit se projektu individuálně
 - podpora inovačních aktivit MSP jak výzkumného, tak výrobního zaměření
 - umožňuje dovést inovativní nápady od prvotní myšlenky až po uvedení na trh
 - rozděleno do tří fází – je nutno uspět v každé fázi
 - financování EU je 70%



- **Nástroj pro MSP**

- **1. fáze :**

- podnikatelský záměr – cílem je zpracování studie, která prověří technologickou, praktickou a ekonomickou udržitelnost předloženého záměru
- hodnocení rizik, vypracování studie trhu, vytvoření plánu pro řízení duševního vlastnictví nebo inovační strategie, hledání vhodných partnerů apod.
- 6 měsíců
- 50 000 EUR



- **Nástroj pro MSP**

- **2. fáze :**

- rozpracovaný podnikatelský záměr a popis inovačních aktivit – cílem je proměnit inovativní myšlenku v konkrétní produkt nebo službu
- demonstrace, testování, výroba prototypů, pilotní ověřování, tvorba designu, vytváření tržních replikací apod.
- není podmínkou absolvovat 1. fázi
- 12 – 24 měsíců
- 0,5 – 2,5 mil. EUR



- Nástroj pro MSP

3. fáze :

- komercializace inovativních výrobků a služeb
- není poskytováno přímé financování, ale je možno využít přístup k rizikovému financování



- Zdraví, demografické změny a životní pohoda
- Potravinové zabezpečení, udržitelné zemědělství a lesnictví, mořský výzkum a bioekonomika
- Zajištěná, čistá a účinná
- Inteligentní, ekologická a integrovaná doprava
- Ochrana klimatu, životní prostředí, účinné využívání zdrojů a suroviny
- Evropa v měnícím se světě: inkluzivní, inovativní a reflexivní společnosti
- Ochrana svobody a bezpečnosti v Evropě



Zdraví, demografické změny a životní pohoda



- Pochopení zdraví, stárnutí a nemoci
- Lepší diagnostika
- Inovativní léčby a technologie
- Podpora aktivního a zdravého stárnutí
- Integrovaná, udržitelná péče, pacient v centru péče
- Lepší zdravotní informace, lepší využívání dat a poskytování podkladů pro zdravotní politiky, předpisy a nařízení
- Koordinační aktivity



- Udržitelné potravinové zabezpečení
- Problematika výživy a potravin
- Modrý růst – otevření potenciálu rybářství, akvakultur a mořských biotechnologií
- Inovační, udržitelná a inkluzivní bioekonomika



Zajištěná, čistá a účinná energie



- Snižování spotřeby energie a uhlíkové stopy prostřednictvím jejího inteligentního a udržitelného využívání
- Zásobování levnou elektřinou s nízkými emisemi uhlíku
- Alternativní paliva a mobilní zdroje energie
- Jednotná inteligentní elektrická soustava pro Evropu
- Nové znalosti a technologie
- Důkladné rozhodování a zapojení veřejnosti
- Přijetí energetických inovací na trhu – využití programu Inteligentní energie – Evropa



- Úsporná a ekologická doprava
- Lepší mobilita, méně dopravních zácp, zvýšení bezpečnosti
- Vedoucí pozice evropského dopravního průmyslu ve světě
- Socioekonomický výzkum a scénáře vývoje pro tvorbu politik

- Odpady
- Inovace v oblasti vody
- Boj s klimatickými změnami a přizpůsobení se těmto změnám
- Ochrana životního prostředí, udržitelné zacházení s přírodními zdroji, vodou, biodiverzitou a ekosystémy
- Zajištění udržitelných dodávek neenergetických a nezemědělských surovin
- Umožnění přechodu k zelené ekonomice a společnosti prostřednictvím ekoinovací
- Rozvoj komplexních a dlouhodobých globálních systémů sledování životního prostředí a environmentálních informačních systémů
- Kulturní dědictví



Evropa v měnícím se světě: inkluzivní, inovativní a reflexivní společnosti

- Překonání krize: nové nápady, strategie a struktury vládnutí
- Mladá generace v inkluzivní, inovativní a udržitelné Evropě
- Reflektivní společnosti: kulturní dědictví a evropské identity
- Evropa jako globální hráč
- Nové formy inovací



Ochrana svobody a bezpečnosti v Evropě



- DRS: Odolnost vůči katastrofám
- FCT: Boj proti terorismu a kriminalitě
- BES: Ochrana hranic a vnější bezpečnost
- DS: Kybernetická bezpečnost, důvěra a soukromí



- společný počáteční vědecký a technologický výzkum zcela nových budoucích technologických možností
- OPEN
- Deadline: 31.03.2015, 17:00
- Celkový rozpočet: 154 000 000 EUR

FET - Stepping up EU research and innovation cooperation in the water area

Záměr:

- Dlouhodobá vize
- Prolomení vědeckých výzev – projekt se musí dotýkat obecných vědeckých výzev
- Základní výzkum – základ pro budoucí aplikace
- Extrémní novost
- Vysoká rizikovost
- Mezioborovost

Očekávané výsledky:

- Nová technologie s očekávanou rychlou dostupností na trh; nebo
- Zcela základní a zásadní ověření principů funkčnosti nové technologie



FET - Water management solutions for agricultural sector, thematic networks

Záměr:

- Testování transferu vodohospodářských řešení v zemědělství, za účelem zvýšení efektivity používání vody
- Vytvoření tematických sítí za účelem šíření znalostí

Očekávané výsledky:

- Propojení akademické a komerční sféry

- Nejsou zde výzkumné aktivity – koordinační a podpůrné akce



- integrované přístupy k vodě, adaptace na změnu klimatu a jejího zmírňování; uvádění inovativních řešení na „trhu vody“; a využití výzkumu vody a inovačních výsledků ve prospěch průmyslu, tvůrců politik a občanů v Evropě i ve světě
- FORTHCOMING
- Deadline: 21.04.2015, 17:00
- Celkový rozpočet: 21 000 000 EUR



WATER Demonstration/pilot activities

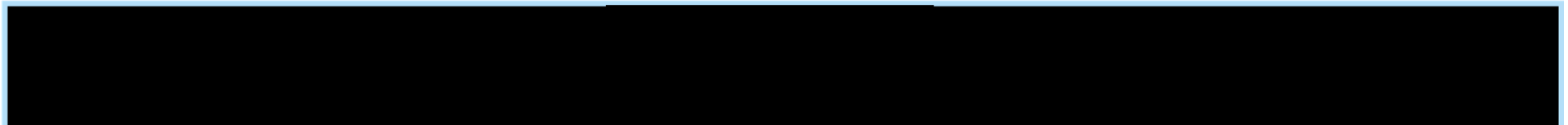
Záměr:

- Pilotní aktivity inovativních řešení v reálném prostředí

Očekávané výsledky:

- Široký a rychlý proces zapojení inovativních a udržitelných řešení v prostřední vodohospodářství

- Inovační akce





WATER Development of water supply and sanitation technology, systems and tools, and/or methodologies

Záměr:

- Vývoj čistících technologií pro dodávky vody pro země mimo EU a Afriku

Očekávané výsledky:

- Aplikace inovativních technologií pro lokální podmínky

- Výzkumné a inovační akce

- doktorské kurzy pro začínající výzkumné pracovníky na základě meziodvětvových a přeshraničních partnerství
- OPEN
- Deadline: 13.01.2015 (2016), 17:00
- Celkový rozpočet: 370 000 000 EUR



- European Training Networks (ETN)
 - ETN jsou multi-partnerské sítě výzkumného vzdělávání
 - nejméně tři příjemci, kteří mají sídlo alespoň ve třech členských státech EU nebo přidružených zemích
 - doporučeno konsorcium 6-10 příjemců
 - každý příjemce musí přijmout a hostit alespoň jednoho výzkumného pracovníka
 - účast neakademické sféry je nezbytná
 - maximální příspěvek pro jednu zemi je 40% z celkového rozpočtu
 - je doporučen společný dohled




- European Industrial Doctorates (EID)
 - školení vysoce kvalifikovaných výzkumných pracovníků a podněcování podnikání, tvořivost a inovace v Evropě
 - nejméně dva příjemci, kteří mají sídlo alespoň ve dvou členských státech EU nebo přidružených zemích
 - alespoň jeden příjemce musí mít právo udělovat doktoráty
 - alespoň jeden příjemce, musí pocházet z ne-akademické sféry, a to především z podniků
 - Výzkumný pracovník musí být zapsán na PhD studiu a 50% času stráví v ne-akademické sféře
 - společný dohled nad výzkumníky od vedoucích z každého sektoru je povinný



- European Joint Doctorates (EJD)
 - podpora mezinárodní, meziodvětvové a mezioborové spolupráce v oblasti vzdělávání na doktorské úrovni
 - společné doktorské studijní programy - poskytování společných, dvojích nebo několikanásobných doktorských titulů
 - nejméně tři příjemci, kteří mají sídlo alespoň ve třech členských státech EU nebo přidružených zemích a kteří mají oprávnění udělovat doktorské tituly
 - výzkumník:
 - bude pod dohledem společného řízení
 - musí být zapsán ve společném doktorském studijním programu
 - musí se účastnit mezinárodní mobility



(A-Z) Sitemap About this site Contact Legal Notice Search English

 **RESEARCH & INNOVATION**
Participant Portal

European Commission > Research & Innovation > Participant Portal > Calls

HOME FUNDING OPPORTUNITIES HOW TO PARTICIPATE EXPERTS SUPPORT Search PP LOGIN REGISTER

Horizon 2020

Search Topics

Calls

Call Updates

Other EU Programmes 2014-2020

Research Fund for Coal & Steel

COSME

3rd Health Programme

Consumer Programme

FP7 & CIP Programmes 2007-2013

Calls

Call Updates

Other Funding Opportunities

Horizon 2020 Calls for Proposals

Excellent Science

- European Research Council
- Future and Emerging Technologies
- Marie Skłodowska-Curie actions
- Research infrastructures

Industrial Leadership

- Leadership in enabling and industrial technologies (LEIT)
- Access to risk finance
- Innovation in SMEs

Filter a call FILTER

Filters only programme and call titles and IDs, for extended search go to the [Search Topics page](#).

Sort by Title Call Id Planned Opening Date Deadline Date

Status

- Forthcoming
- Open
- Closed

Excellent Science Calls for proposals for ERC Proof of Concept Grant ERC-2015-PoC Deadlines: 05/02/2015 28/05/2015 Opening Date: 07/11/2014	Industrial Leadership Protection of European assets in and from Space-2015-LEIT SPACE H2020-PROTEC-2015 Deadlines: 08/04/2015 Opening Date: 04/11/2014	Industrial Leadership Earth Observation-2015-LEIT SPACE H2020-EO-2015 Deadlines: 08/04/2015 Opening Date: 04/11/2014
Industrial Leadership H2020-LEIT-Space-Competitiveness of the European Space Sector-2015	Industrial Leadership Applications in Satellite Navigation-Galileo-2015 H2020-Galileo-2015-1	Industrial Leadership BIOTECHNOLOGY H2020-LEIT-BIO-2015-1

odkaz

<http://ec.europa.eu/research/participants/portal/desktop/en/home.html>



- Nákladové kategorie:
 - uznatelné (přímé, nepřímé)
 - neuznatelné
- Uznatelné náklady:
 - skutečné náklady = actual costs
 - jednotkové náklady = unit costs
 - pevná částka = lump sum
 - pevná sazba = flat rate



Uznatelné náklady:

- **Přímé náklady**
 - osobní náklady
 - subdodávky
 - ostatní přímé náklady
 - cestovné
 - odpisy vybavení, infrastruktury nebo jiných aktiv
 - ostatní zboží a služby
 - kapitalizované a operační náklady velkých výzkumných infrastruktur
- **Nepřímé náklady**
 - 25 % přímých nákladů

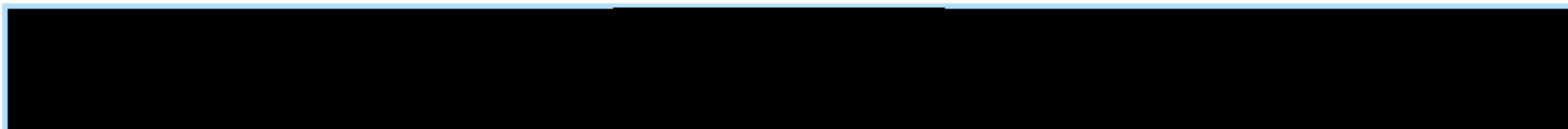


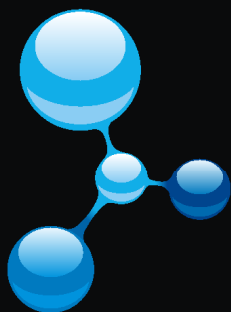
Neuznatelné náklady:

- náklady spojené s kapitálovým výnosem
- jakékoliv dluhy a s nimi spojené náklady
- rezervy na možné budoucí ztráty nebo výdaje
- placené úroky
- pochybné pohledávky
- **kurzové ztráty**
- bankovní poplatky spojené s přijetím plateb od EK
- nadměrné a lehkomyšlné výdaje
- **odpočitatelná DPH**
- náklady vynaložené po případném pozastavení projektu
- **náklady vykázané v jiném projektu financovaném z EU**



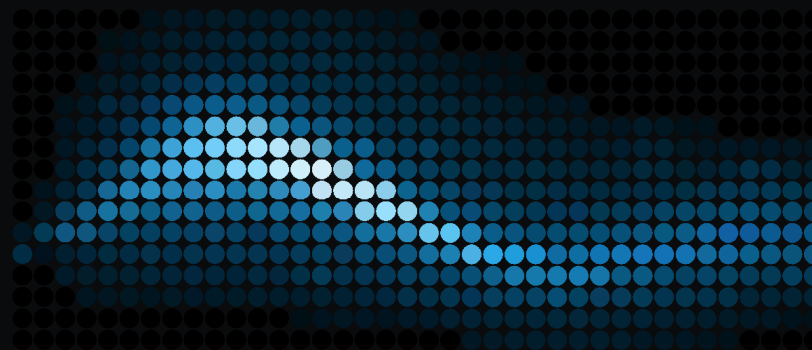
Typy akcí	Výše režijních nákladů	Úhrada celkových způsobilých nákladů
Výzkumné a inovační akce	pevná sazba 25 %*	100 %
Inovační akce (je-li příjemce neziskový subjekt)		
Koordinační a podpůrné akce		
Granty Evropské výzkumné rady		
Akce Marie Skłodowska-Curie	jednotkové náklady stanovené v pracovním programu	
Inovační akce (je-li příjemce ziskový subjekt)	pevná sazba 25 %*	70 %
Nástroj pro MSP		





REGIONAL CENTRE OF ADVANCED TECHNOLOGIES AND MATERIALS

Regionální centrum pokročilých technologií a materiálů



Děkuji za pozornost!

